

BELVEDERE ARCHITECTURE

Unternehmen, Leistungen und Projekte



Inhalt

1 Leistungen (S.4-27)

Unsere Architekten begleiten Sie von der ersten Idee über die Machbarkeitsprüfung und Planung bis hin zur Ausführung Ihres Projekts. Gerne stehen wir Ihnen mit unserem Expertenwissen auch für eine Second Opinion zur Verfügung. Abgestimmt auf Ihre individuellen Bedürfnisse legen Ihnen ein maßgeschneidertes Angebot vor. Dabei legen wir allergrößten Wert auf eine partnerschaftliche und vertrauensvolle Zusammenarbeit.

2 Projekte (S.28-31)

So breit gefächert wie unsere Leistungspalette ist die Vielfalt unserer Projekte: Vom Einfamilienhaus über Horesca-Einrichtungen, Labore und Kindertagesstätten bis hin zum Gebäudekomplex für mehrere hundert Mitarbeiter verwirklichen unsere Architekten intelligente Planungskonzepte. Seit 2019 sind wir darüber hinaus als Urbanisten in der luxemburgischen Architekten- und Ingenieurskammer (OAI) eingeschrieben, so dass wir auch in der Stadtplanung umfangreich tätig sind.

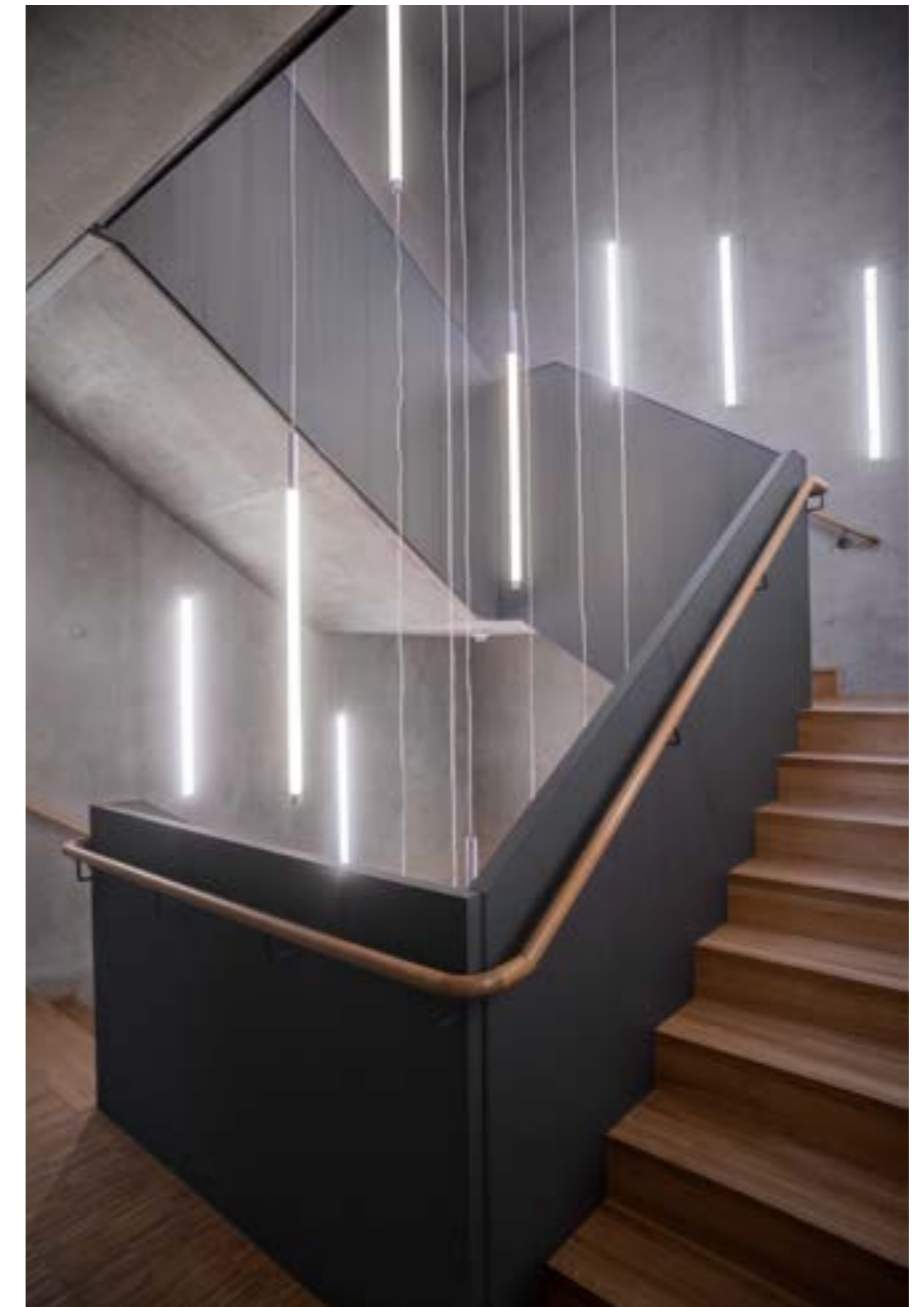
3 Unternehmen (S.32-33)

Wir sind fester Bestandteil der Architekturszene in Luxemburg. Unsere Leidenschaft, langjährige Erfahrung und vielfältigen Kompetenzen im Team kommen Ihren Projekten zugute und dies ganz unabhängig von der Größe Ihres Vorhabens. Austausch und Dialog mit dem Kunden und Projektbeteiligten stehen im Mittelpunkt unserer Arbeit. Die Digitalisierung von Werkzeugen und Methoden setzen wir in unserer täglichen Arbeit zugunsten unserer Auftraggeber ein.

4 Publikationen (S.34-35)

Zahlreiche nationale Medien haben mittlerweile über einige unserer Projekte Artikel publiziert, was uns besonders stolz macht. Warum? Weil es sich dabei nicht um gekaufte PR-Flächen handelt, sondern um neutralen Journalismus. Sachlich recherchiert und unabhängig dargestellt. Dies bescheinigt uns zum einen, dass öffentliches Interesse an unserer Arbeit besteht und zum anderen, dass unsere Architekten etwas zu sagen und zu zeigen haben.

Haupttreppenhaus des Büroreubaus für IEE Sensing im Innovationshub „Automotive Campus“ im Norden Luxemburgs.



Behandelte Materialien vermeiden.
Zirkularität einbeziehen.

Architektur

Zuhören, Transparenz und Kreativität.

Das Zuhören steht bei uns an allererster Stelle im Kontakt mit dem Kunden. Beim ersten Zusammentreffen hören wir ihm gründlich zu und lernen ihn bestmöglich kennen. Diese Phase ist der primäre Schritt eines Projekts und sie ist unerlässlich. Es ermöglicht uns zu verstehen, welche Bedürfnisse vorhanden sind. Was ist wichtig, was steht eher im Hintergrund? Wie sind die Abläufe? Welche Wünsche sind vorhanden und sind sie realisierbar vor allem im Hinblick auf die Bauvorschriften, die technischen Machbarkeiten und das vorhandene Budget? Dies alles ist zu definieren, bevor der Architekt den Stift oder – heutzutage – die Maus in die Hand nimmt und zeichnet.

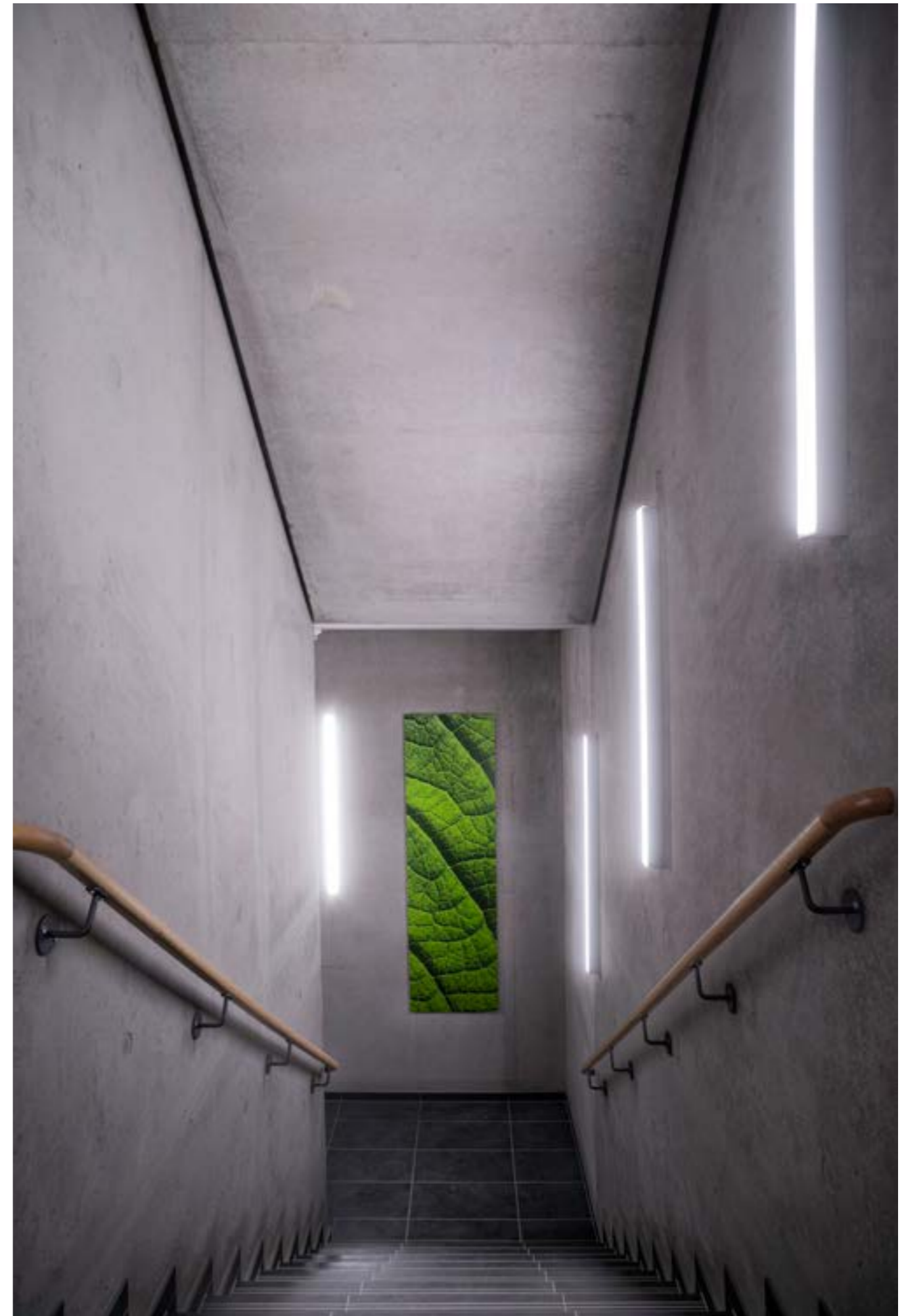
Die Kreativität wird durch die Neugier und den Innovationsgeist eines jeden unserer Teammitglieder angetrieben, der seine Individualität einbringt und gleichzeitig die architektonische Sprache von Belvedere bewahrt. Im Planungsprozess betrachten wir einen Entwurf, den wir nicht weiter verfolgen, nicht als Fehlschlag, sondern als einen von vielen notwendigen Schritten, um die optimale Lösung zu erreichen. Der Weg ist das Ziel!

Wenn es sich bei dem angefragten Projekt zum Beispiel um ein Einfamilienhaus handelt, ist es interessant zu wissen, wie ein typischer Tag der zukünftigen Bewohner aussieht. Welche Vorlieben herrschen und wie die Abläufe im Einzelnen sind. Um ein Beispiel zu nennen: Treffen sich alle zum Frühstück oder sieht sich die Familie eher zum Abendessen? Diese Art von Fragen ist wichtig, um zu wissen, wie man die Räume anordnet und welche Orientierung sinnvoll ist.

Unsere Architektur ist in erster Linie funktional. Auch wenn die Ästhetik eine große Rolle spielt, ist es unserer Meinung nach die Funktion, die maßgeblich ist. Architektur, die nicht funktioniert, hat keinen Wert. Wie Louis Sullivan sagte: „Form folgt Funktion“. Ein Gebäude, das für seine Nutzer nicht funktioniert, besitzt in Folge dessen auch keine Ästhetik, da sich diese von seinem Wert ableitet.

Transparenz ist auch in der Architektur eine Qualität, die uns am Herzen liegt, ebenso wie in der Beziehung zwischen dem Kunden und dem Team von BELVEDERE Architecture. Daher versprechen wir niemals das Blaue vom Himmel und zeigen Grenzen der Machbarkeit auf, wenn sie denn bestehen. Dabei sind wir stets motiviert, das optimale Ergebnis in unserer Planung zu erreichen. Die langfristige Zufriedenheit unserer Kunden ist das A und O unserer Arbeit.

Nebentreppenhaus des
IEE Büroneubaus .





1



2



3



4

- 1 „Landewyck Building“, Hollerich (L)
- 2 Einfamilienhaus (Studie), Remerchen (L)
- 3 „Inkubator Bissen“ (Wettbewerb) (L)
- 4 Vier Einfamilienhäuser (Studie), Emerange (L)

Wir stehen für eine funktionelle, ehrliche Architektur im Sinne der Nachhaltigkeit und Wirtschaftlichkeit.

Damit bereits frühzeitig in der Planung klar ist, worüber wir reden, machen wir unsere Projekte dem Kunden visuell zugänglich. Unsere Architektur soll verstanden und gefühlt werden. Aus diesem Grund arbeiten wir immer mit den neuesten Technologien, die uns enorme Möglichkeiten eröffnen. Beispielsweise, dem Kunden die 3D-Modellierung seines Projekts anzubieten. Sofern gewünscht, kann er mittels einer VR-Brille (HTC VIVE PRO) durch sein Objekt laufen. Wenn wir die Pläne präsentieren, beziehen wir daher stets die Innenausstattung, das heißt Möbelstücke, Beleuchtung etc. mit ein, damit der Kunde sich wirklich in den Raum hineinversetzen kann, auch wenn es nur eine virtuelle Darstellungsform ist. Alle diese Leistungen erbringen wir inhouse, unsere Experten sind geschult, absolut realistische Renderings selbst zu erstellen. Dies bedeutet für uns keine weitere Schnittstelle zu einem externen 3D-Büro, und damit besteht auch kein Risiko für Informations- und damit einhergehend Zeitverlust.

Unsere Art, Architektur zu machen, kreist primär um die Themen Funktionalität, Flexibilität, Ökonomie, Ökologie, Nachhaltigkeit und Innovation. Damit meinen wir:

Jedes Gebäude muss spezifische Funktionen erfüllen können, je nachdem, wofür es genutzt wird. Hierfür ist die frühzeitige Einbeziehung der zukünftigen Nutzer und eine Analyse der Bedürfnisse unabdingbar.

Eine intelligente Planung muss eventuelle zukünftige Anpassungen, z.B. aufgrund einer Bedarfsänderung, bereits beinhalten bzw. eine Umnutzung mit nur minimalem Aufwand ermöglichen. Deshalb muss analysiert werden, welche Entwicklungen in der Zukunft zu erwarten sind.

Die Planung eines Gebäudes sollte immer wirtschaftlich sinnvolle Lösungen vorschlagen. Planungselemente ohne Funktion sind überflüssig. Einfache und effiziente Lösungen sind stets zu bevorzugen. Verschwendung von Budget, Energie und Materialien ist unbedingt zu vermeiden. Wiederverwendung von Baustoffen bzw. deren Wiedereinführen in den Materialkreislauf sollte wann immer möglich favorisiert werden.

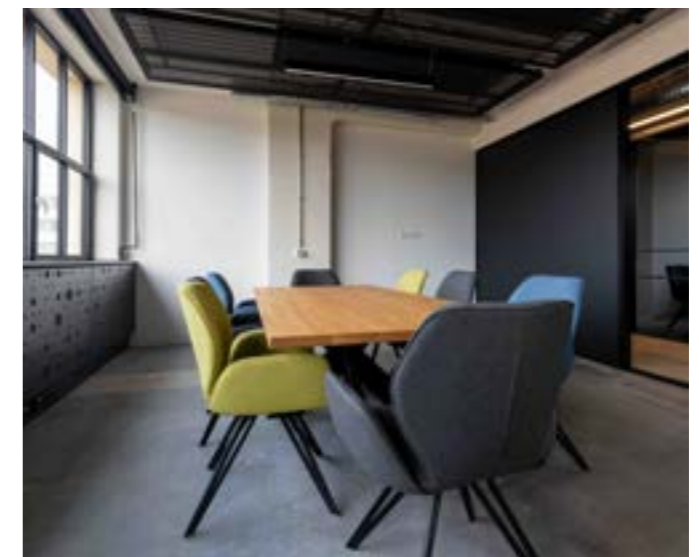
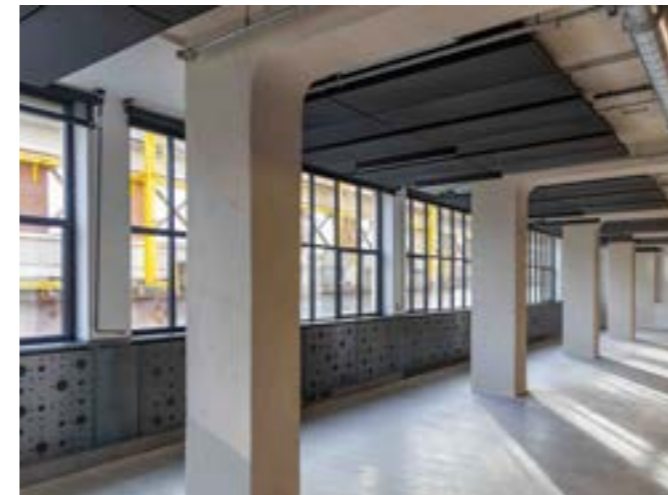
Architektur bedeutet für uns, „außerhalb der Box“ zu denken. Den Mut zu haben, neue Wege einzuschlagen. Etwas zu machen, was vorher noch kein Anderer gemacht hat. Selbstreflexion und stetige Optimierung der eigenen Planungsansätze. Lifelong learning durch konstante Weiterbildung. Einsatz neuester Technologien bei der Planung. Nur wer innovativ denkt und arbeitet, kann die bauliche Gestaltung der Welt von morgen beeinflussen.

Was unsere Architekten für Sie tun:

- Machbarkeitsstudien, Second Opinion, Vorprojekte, Genehmigungen, Realisierungen, Bauüberwachung, Bauabnahme.
- Neubau, Renovierung, Umbau, Erweiterung.
- 3D-Visualisierungen und 3D-Rundgänge.
- Implementierung des BIM-Prozesses.
- Projekte aus den Bereichen: Wohnen inkl. Co-Living, Büros, Gewerbe/Industrie/Einzelhandel, Horesca, Fitnessstudios, Kindertagesstätten, Labore.

Das Landewyck Building ein ikonisches Gebäude in neuem Glanz.

Zwei Jahre lang wurde das denkmalgeschützte Bauwerk im Luxemburger Stadtteil Hollerich vollständig renoviert und in ein modernes Bürogebäude umgewandelt. Seit Ende November 2022 präsentiert sich das Landewyck Building sowohl innen als auch außen in neuem Gewand. Als Architekten und Workspace Designer freuen wir uns, dass wir unseren persönlichen Beitrag zur Neugestaltung dieses einzigartigen Gebäudes aus der Bauhaus-Periode leisten konnten.



Unser Auftrag: Architektur, Innenarchitektur / Workspace Design,
Projektmanagement.

Innen- Architektur

Wohlbefinden für
die Nutzer.

Renovierung und Umbau
eines Einfamilienhauses (D).

Unsere Innenarchitekten setzen das Wohlbefinden der Nutzer eines Raums an erste Stelle. Sie sollen sich gut fühlen, den Raum funktionell und zugleich schön finden. Unsere Aufgabe ist es, individuelle Nutzung und zeitgemäße Gestaltung optimal zu vereinen.

Das Wohlbefinden der zukünftigen Nutzer hängt insbesondere von der Arbeit unserer Innenarchitekten an der Beleuchtung, der Akustik, der Integration der Technik, der Einrichtungsplanung, der Auswahl der Möbel, aber auch der Wahl der Materialien, Farben und Oberflächen ab.

Wir planen und gestalten funktionale Nutzungseinheiten, entwickeln Raumstrukturen und arbeiten mit Raumproportionen. Und dies sowohl für private Gebäude als auch öffentliche Einrichtungen, für Neubauten als auch für Umbauten und Erweiterungen, Renovierungen sowie die Umnutzung von Bestandsgebäuden.



Unsere Motivation ist es, ästhetische, funktionale, bautechnische, sowie ökologische und soziale Aspekte in Einklang zu bringen.

Die Sprache der Innenarchitektur von BELVEDERE Architecture ist geradlinig, funktionell, schnörkellos, elegant sowie harmonisch und ruhig im Gesamtbild.



„Die frühzeitige Einbeziehung unserer Innenarchitekten in den Planungsprozess garantiert die Gesamtharmonie des Projekts.“

Klare Linien. Ruhige Tonalität.
Intelligente Lösungen. Zeitloses Design.

Wir versuchen bereits in der Gegenwart potenzielle zukünftige Änderungen in der Nutzung von Räumen zu berücksichtigen. Trends zu spüren. Ressourcen zu schonen und ökologisches Potenzial von Materialien zu verstehen. BELVEDERE Architecture bearbeitet jedes Projekt mit Bedacht und auf Grundlage dieser Philosophie.

Wir entwickeln für unsere Kunden einen funktionellen und nachhaltigen Entwurf, in dem alles seine Berechtigung hat und nichts endgültig ist. In unsere Planung integrieren wir selbstverständlich innovative Materialien und state-of-the-art Technologien.



Workspace Design

„Alles hat seine Berechtigung, nichts ist endgültig.“

Moderne Büroarchitektur hat viele verschiedene gestalterische Facetten jeweils in Abhängigkeit von der vorhandenen Nutzfläche, der vom Unternehmen gewünschten Büroform und der Corporate Identity, die transportiert werden soll. Einzelbüros, Gruppenbüros oder Open Office? Doppelflur, Zentralflur oder seitlicher Flur? Traditionelle oder moderne Firmenkultur? Über die Standardbürotypen hinaus sind zahlreiche Hybridmodelle möglich.

Es geht darum, den Mitarbeitern ein Umfeld anzubieten, das die vorhandenen Arbeitsprozesse optimal unterstützt und die Bedürfnisse der Mitarbeiter berücksichtigt. Und hierdurch den Angestellten Wertschätzung ihrer Arbeit entgegen zu bringen.

1-4 GSK Stockmann, Kirchberg (L)
5-7 IEE Innovation Center, Bissen (L)

Es geht um die Förderung von Produktivität, Kreativität, Zusammenarbeit, Integration und Vernetzung, aber auch Individualität und Abgrenzung sind wichtig. In der Büroraumplanung spielt unserer Meinung nach nicht nur die Funktion eine wichtige Rolle, sondern auch die Emotion.

Neben den Arbeitsplätzen sieht ein zeitgemäßes Workspace Design unbedingt diverse andere Aufenthaltsmöglichkeiten für die Mitarbeiter vor: Ruheräume, Telefonboxen, Catering- und Eßbereiche, informelle Treffpunkte, Gruppenarbeitsbereiche, etc..

BELVEDERE Architecture plant auch im Workspace Design innovativ und vorausschauend. Wie sieht die potentielle zukünftige Weiterentwicklung des Unternehmens aus? Wir schaffen Flexibilität in der Nutzung und eventuellen Umgestaltung der Räume. All dies selbstverständlich unter dem Aspekt der Ressourcenschonung.





„Büroräume brauchen Funktion. Und Emotion.“

Was unsere Innenarchitekten für Sie tun:

- Innenraumplanung und Dekoration.
- Machbarkeitsstudien, Second Opinion, Vorprojekte, Genehmigungen, Realisierungen, Bauüberwachung, Bauabnahme.
- Neubau, Renovierung, Umbau, Erweiterung.
- Workspace Design.
- Möbeldesign. Beleuchtungsdesign.
- Vertikales Kataster für bestehende Gebäude.
- 3D-Visualisierungen und 3D-Rundgänge.
- Implementierung des BIM-Prozesses.
- Projektleitung im Bereich der Innenarchitektur (Koordination & Steuerung inkl. Baustellensicherheit).
- Projekte aus den Bereichen: Wohnen inkl. Co-Living, Büros, Gewerbe/Industrie/Einzelhandel, Horesca, Fitnessstudios, Kindertagesstätten, Labore.

Links: W4 Offices,
Leudelage (L)
Rechts: „Office-in-the-
Box“, Esch-Belval (L)



Projekt Management

Sicherung der Kosten,
Termine, Qualitäten.

Der Projektmanager ist zu vergleichen mit dem Dirigenten eines Orchesters. Bei einem Immobilienbauprojekt besteht dieses unter anderem aus Architekten, Ingenieuren, Konstruktionsbüros, Ansprechpartnern der beteiligten Gewerke und vielen weiteren mehr. Der Projektmanager hat dabei die Aufgabe, zu beraten und zu unterstützen. Er ist das Bindeglied zwischen dem Projekteigner und dem Projektteam und hält in seinem Auftrag die Fäden in der Hand. Er ist der Garant für den Bauherrn, dass sein Bauprojekt im Rahmen der vereinbarten Kosten, Termine und Qualitäten realisiert wird. Er stellt die Projektorganisation auf, strukturiert, verfolgt und kontrolliert den Projektverlauf. Dabei nimmt der Projektmanager stets eine neutrale Position ein und bereitet alle wesentlichen Entscheidungen für den Auftraggeber vor. Die Entscheidung selbst trifft jedoch einzig und alleine der Bauherr.

Die Projektmanager von BELVEDERE Architecture verfügen über langjährige Erfahrung in ihrem Gebiet und stehen Ihnen als beratende Experten bei Ihren Projekten zur Seite.

Um die Zusammenarbeit eines Projektteams bei der Verwirklichung eines Bauvorhabens weiter zu optimieren und die Bauzeit sowie die Kosten zu begrenzen, kann BELVEDERE Architecture das Kooperationsmodell „Bauteam“ einführen. Und dies nicht nur zum Vorteil des Kunden, sondern aller Projektbeteiligten. Zumeist wird das Planen und Bauen, vor allem im öffentlichen Sektor, getrennt. Dieses traditionell konfrontative Verhältnis ist geprägt von Informationsverlust, mangelnder Abstimmung und birgt daher ein entsprechendes Konfliktpotential. Wird Planen und Bauen dagegen als partnerschaftlicher Prozess mit der gemeinsamen Zielvorstellung von kostensparender und qualitativ hochwertiger Architektur betrachtet, kann schneller und kosteneffizienter gebaut werden. Ziel ist hierbei die frühzeitige Zusammenarbeit aller Projektbeteiligten und das Einbringen der Kompetenz der Bauindustrie bereits in der Planungsphase. Damit sich bei einem Projekt die Beteiligten auf Augenhöhe bewegen, ist über den technischen Prozess hinaus gerade auch der soziale bzw. interaktive Prozess entscheidend. Daraus resultieren gewerkeübergreifende Optimierungspotenziale, was nicht nur zu einer Kostenreduktion, sondern



1 Copyright Foto: IEE S.A.



2 Copyright Foto: SOLUDEC



1 M3 Architectes



2 Copyright. Rendering: Steinmetzdemeyer



3 Moreno Architecture & Associés / M3 Architectes



4

„Bau-Team“ als Erfolgsfaktor für komplexe Projekte.

auch frühzeitig zu einer hohen Kosten- und Planungssicherheit führt. Ein ungestörter Bauablauf bedeutet für alle Beteiligten mehr Rentabilität. Beim Bauteam-Modell verändert sich auch die Kultur des Ausschreibungs- und Vergabewesens. Eine Kostensicherheit von rund 95% ist bereits in der Entwurfsplanung gewährleistet, so dass Nachträge kaum zu erwarten sind. Im Bauteam werden somit die Voraussetzungen für eine klassische Win-win-Situation sowie die Motivation für eine transparente partnerschaftliche Zusammenarbeit mit dem Ziel der Kosten- und Zeitersparnis geschaffen.

Was unsere Projektmanager für Sie tun:

- Steuerung und Koordination in allen Planungsphasen, Machbarkeitsstudien, Vorprojekte, Genehmigungen, Realisierungen, Baustellenüberwachung, Bauabnahme.
- Aufbau eines Planungs-/Bauteams: MOE, „Bauteam“, u.a.
- Standardisierte Dokumente: Besprechungsberichte, etc.
- Beratung und Controlling (AutoCAD).
- BIM Management.
- Kostenkontrolle und -steuerung.
- Terminplanung und -steuerung (MS Project).
- Qualitätssicherung.
- Immobilienbewertungen.
- Projekte aus den Bereichen: Wohnen, Büros, Gewerbe/Industrie/ Einzelhandel, Horesca, Fitnessstudios, Kindertagesstätten, Labore.

- 1 „SHOW“, Gasperich (L)
- 2 „Impulse“, Luxembourg-Gare
- 3 „SOHO“, Hollerich (L)
- 4 Landewyck Building, Hollerich (L)
- [2+4: 3D-Visualisierungen]



BIM Management

„BIM optimiert die Bauprojektentwicklung über ein gemeinsames mehrdimensionales Gebäudedatenmodell.“

„Building Information Modeling“ ist eine Methode des virtuellen Managements eines Bauprojekts, die alle Projektbeteiligten um ein digitales Modell herum zusammenführt. Dieses Modell wird zum wichtigsten Kommunikations- und Managementwerkzeug während des gesamten Lebenszyklus des Gebäudes, von den Entwurfsskizzen bis zum Management nach der Fertigstellung.

Projekteigner, Architekten, Ingenieurbüros und Bauunternehmen setzen BIM für die Planung, die Umsetzung, das Management und den Betrieb von Projekten aller Größenordnungen ein.

Der Einsatz eines BIM Managers auf einer Baustelle fördert eine effiziente Zusammenarbeit und optimiert das Zusammenspiel der Gewerke. Das Projekt wird auf eine verantwortungsvollere und nachhaltigere Weise gesteuert.

Das Know-how der Mitarbeiter von BELVEDERE Architecture und ihr Umgang mit der Planungssoftware ermöglichen es ihnen, alle Aspekte der BIM-Methodik zu verstehen. In ständigem Kontakt mit anderen Fachleuten bringen wir unser Wissen und unsere Fachkenntnisse zum Thema kontinuierlich auf den neuesten Stand.

Unser BIM-Service ist eng mit unserer Abteilung für Projekt Management verbunden. Neben der technischen Expertise ist es auch die Erfahrung in der Projektsteuerung und in der Kommunikation, die unser Team Ihnen bei jedem der ihm anvertrauten BIM-Einsätze bietet.

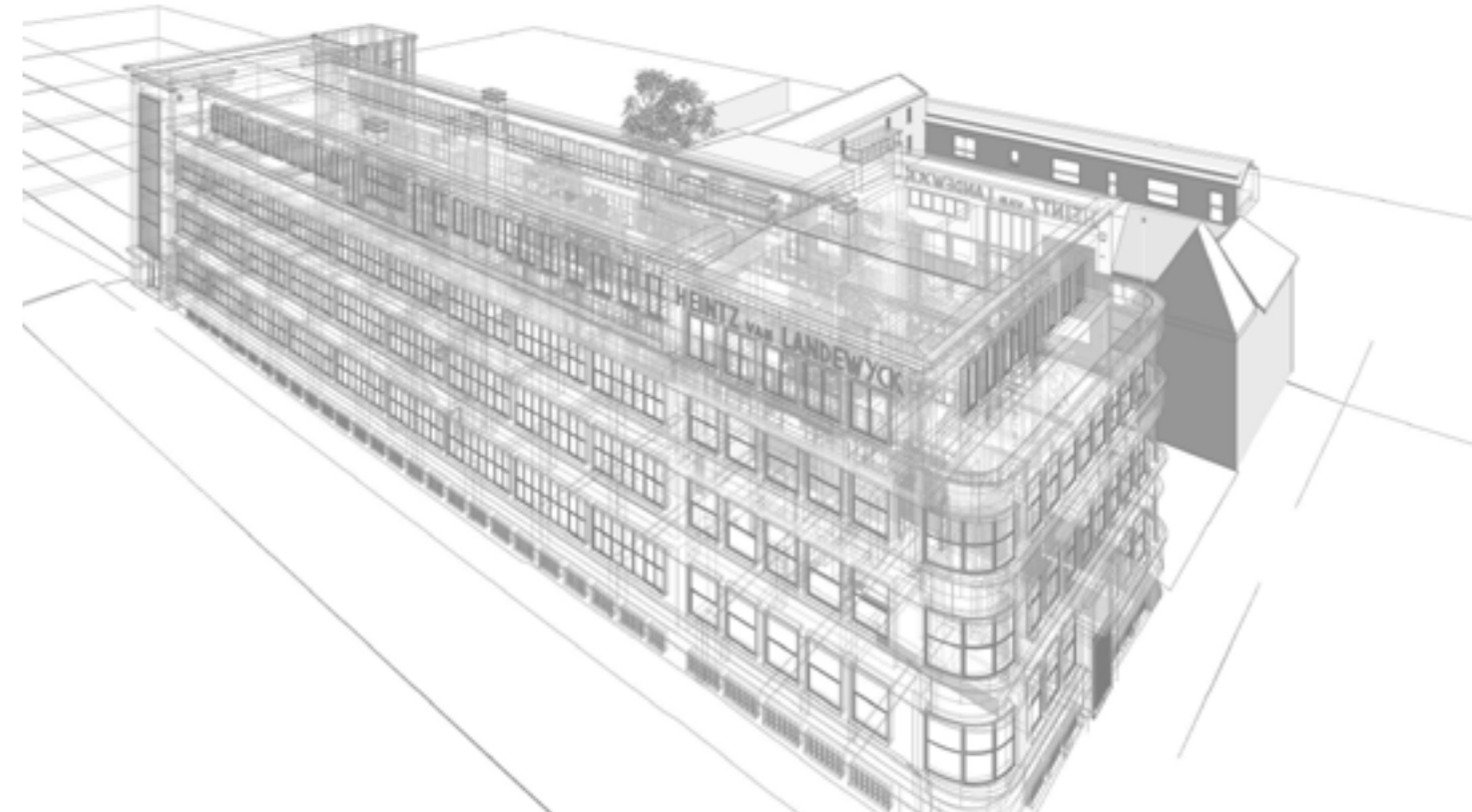
Projektmanagement mit BIM

- Im Auftrag des Bauherrn und/oder des Projektmanagers kümmert sich der BIM Manager um die Implementierung des BIM-Protokolls für Ihr Projekt und kontrolliert dessen Qualität.
- Im Auftrag des Bauherrn Einrichten und Verwalten der Dateiaustauschplattform.
- Organisation des Projekt-Kickoff-Meetings und Koordination mit allen Projektbeteiligten. Unterstützung der verschiedenen BIM-Koordinatoren der einzelnen Projektbeteiligten, falls erforderlich.

Verwaltung des BIM-Projekts und gemeinsame Nutzung der von den BIM-Koordinatoren der verschiedenen Beteiligten gesendeten Modelle, Analyse der Modelle und Erkennung von Konflikten zwischen den verschiedenen Modellen.

Wird Ihr Projekt in BIM verwaltet? Wir sind einsatzbereit an Ihrer Seite und arbeiten in enger Abstimmung mit Ihnen an allen Aufgaben, die Sie uns anvertrauen.

- Treffen zwischen unseren Architekten und dem BIM-Manager, um die Bedingungen und Modellierungsregeln zu definieren.
- Inhouse-Planung durch unsere BIM-Modellierer nach dem vom BIM-Manager festgelegten Protokoll.
- Kontrolle der Modelle durch den BIM-Koordinator vor dem Austausch mit dem BIM-Manager.





Urbanismus

Seit August 2019 ist BELVEDERE Architecture bei der Luxemburgischen Architekten- und Ingenieurkammer OAI als Stadtplanungsbüro registriert. Welche Neuerungen hat dies für uns gebracht?

Als Architekten waren wir bereits auf dem Gebiet der Stadt- und Landschaftsplanung für voll erschlossene Grundstücke in urbanisierten Gebieten tätig. Seit unserer Einschreibung als Urbanisten sind wir nun berechtigt, noch nicht erschlossene Grundstücke zu entwickeln und dafür spezielle Bebauungspläne für Neubaugebiete aufzustellen (PAP NQ).

Um die Realisierbarkeit eines Projekts zu gewährleisten und sein konstruktives und wirtschaftliches Potenzial abzuschätzen, führt unsere Urbanistik-Abteilung Machbarkeitsstudien durch. Sie liefern dem Kunden die für die Entscheidung wesentlichen Elemente (Standort, Ausrichtung, bebaubare Flächen, geschätzte Baukosten) und ermöglichen ihm so, die ersten Schritte zur Finanzierung des Projekts zu unternehmen.

„Gebiete auf natürliche Weise entwickeln und eine hohe architektonische Qualität implementieren.“

Wir bieten auch Dienstleistungen im Bereich der Stadt- und Regionalplanung an, insbesondere für den Entwurf und die Entwicklung von PAGs (städtebauliches Konzept, Typologie, Volumen und Anordnung von Gebäuden, Entwicklung des öffentlichen Raums) sowie für Verfahren zur Modifizierung eines PAG.

Unsere Stadt- und Raumplanung zielt ab auf die nachhaltige Nutzung von Raum und gemeinsamen Ressourcen zugunsten der sozialen Verbindung und des Wohlergehens von Bewohnern und Nutzern. Es geht darum, die materiellen und menschlichen Bedürfnisse heutiger und zukünftiger Generationen in jedes Städtebauprojekt zu integrieren und zu antizipieren.

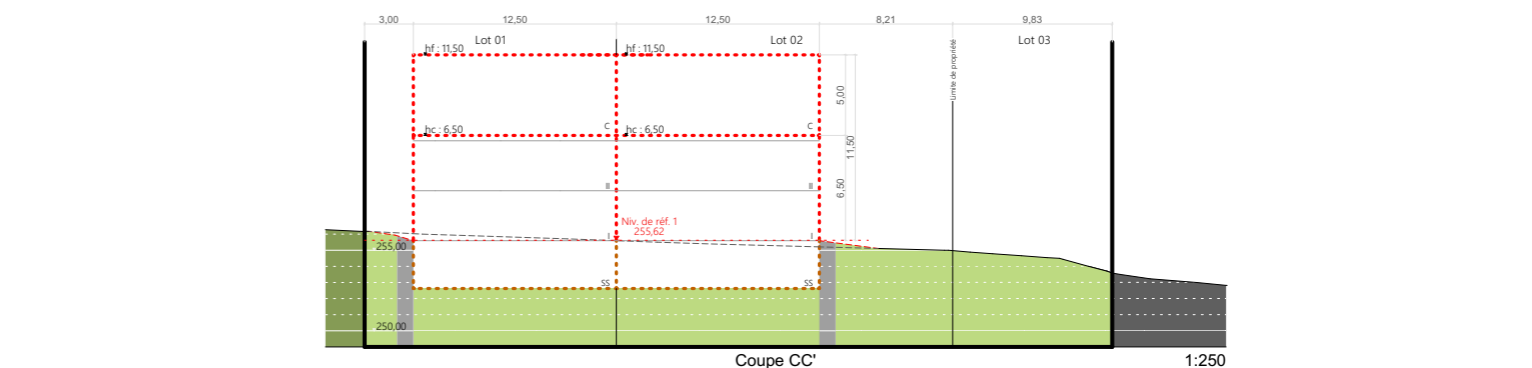
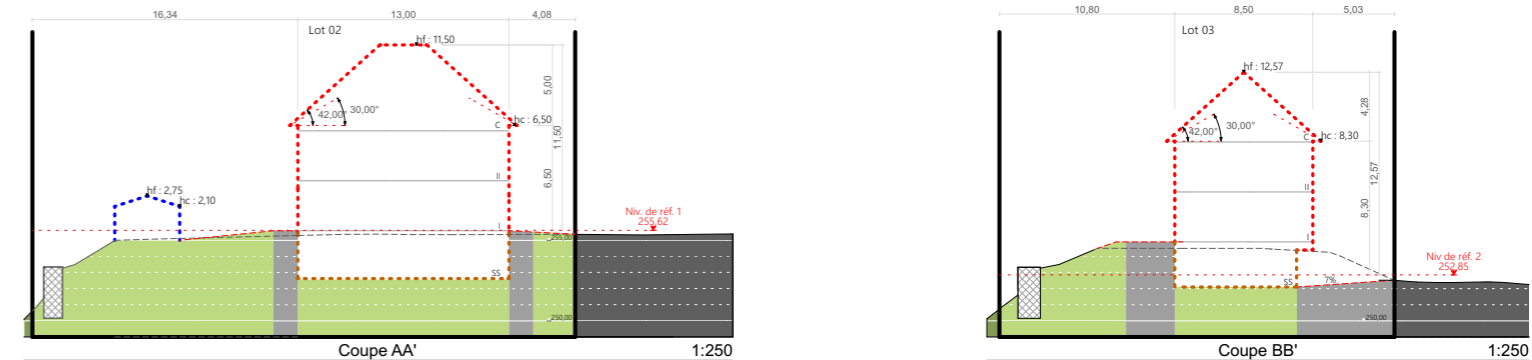
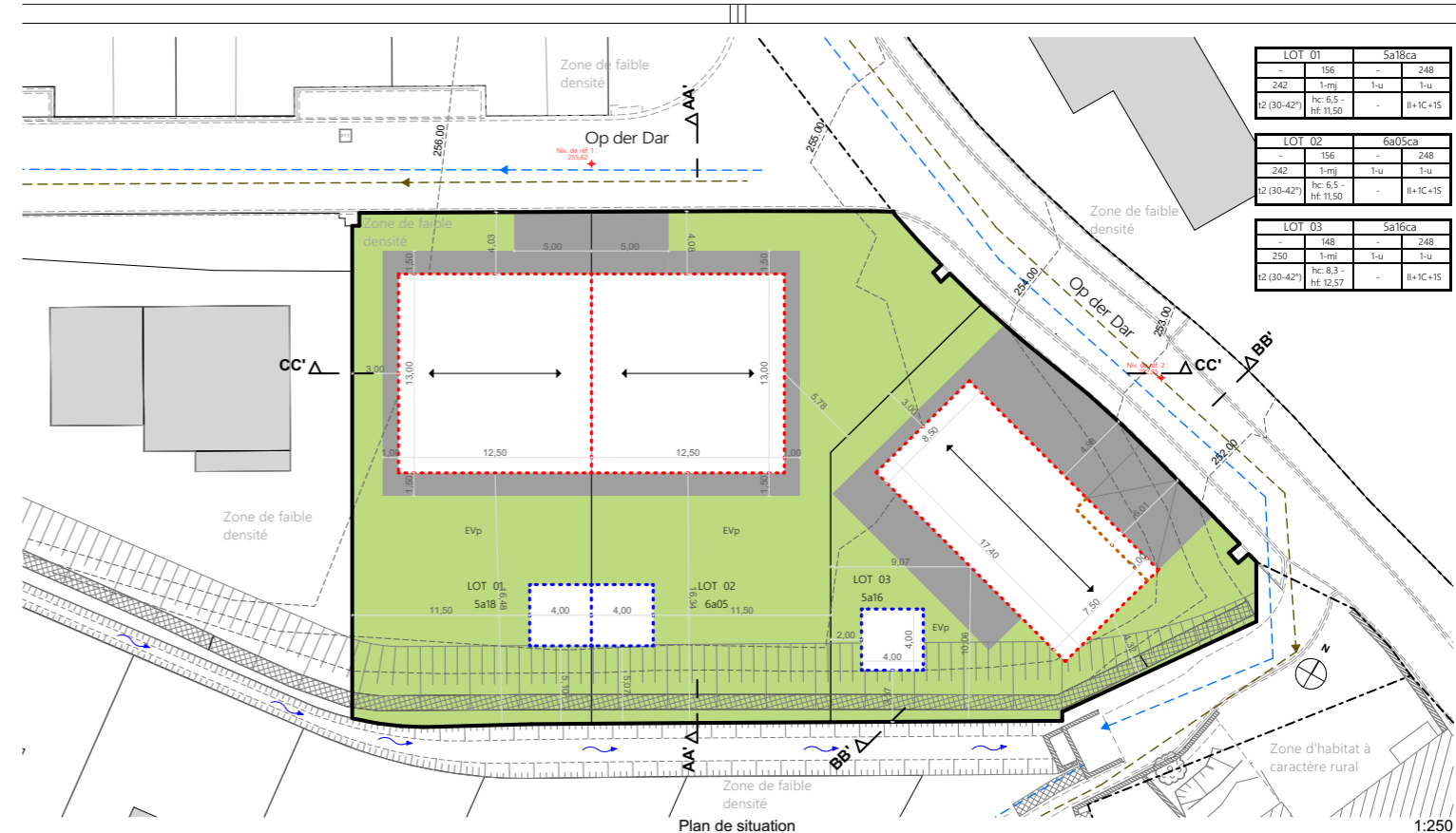
Was unsere Urbanisten für Sie tun:

- Analyse der Grundstückslage (PAG/PAP)
- Punktuelle Anpassung PAG
- Machbarkeitsstudien
- Entwicklung von Masterplänen (AutoCAD und ArchiCAD)
- Kostenanalyse und Rentabilitätsrechnung
- Entwicklung von städtebaulichen Konzepten
- Erstellen von 3D-Plänen
- Projekte aus den Bereichen: Outdoor-Design, Verwaltungs-/ Dienstleistungssektor, Wohnen, Gewerbe, etc..

Wir bieten eine durchdachte und nachhaltige Stadtplanung.

links: PAP NQ in Holzem (L)
(in Zusammenarbeit mit LUXPLAN)

rechts: Anpassung eines PAP NQ in Niederdonven (L)



3D & Visualisierung

„Architektur erleben,
bevor sie gebaut wird.“

Die realitätstreue Visualisierung eines Bauprojekts ist bei BELVEDERE Architecture fester Bestandteil des Entwurfsprozesses. Sie finden 2D Grundrisse zu abstrakt? Hier ermöglicht die 3D-Darstellung ein besseres Verständnis der Planung.

Von einzelnen Bildern bis hin zum virtuellen Rundgang durch ein Gebäude ist alles möglich. Bei der 3D-Visualisierung erzeugen wir auf der Grundlage von Skizzen, Plänen oder bereits vorhandenen 3D Modellen Bilder. Diese können Innen- oder Außenperspektiven sein, Fotomontagen oder Animationen, Tag- oder Nachtperspektiven sowie auch Darstellungen, die mit einer 3D Brille erlebt werden können. Vorab legen wir verschiedene Parameter fest: Blickrichtung (Kamera Perspektive), Geometrien, Möbel, Ausstattungsdetails, Materialien, Farben und Texturen, Tageszeit, Lichtquellen und Beleuchtung. Hier achten wir darauf, Vorstellungen des Kunden vorab zu klären und in der Visualisierung umzusetzen. Nur so ergibt sich ein Gesamtbild, welches den Wünschen des Bauherrn entspricht.

Die Darstellungsart kann von abstrakt, stilisiert bis hin zu fotorealistisch reichen. Durch 3D Visualisierungen transportieren wir Emotionen, und

machen Raumgefühl sowie Licht und Atmosphäre erlebbar. Wir möchten unserem Kunden die Planung seiner zukünftigen Immobilie bestmöglich präsentieren und eventuelle Änderungswünsche zu jedem Zeitpunkt der Planung berücksichtigen. Am Ende soll der Kunde ein Objekt erhalten, das seinen Bedürfnissen unter Berücksichtigung des Budgets und der reglementären Rahmenbedingungen optimal entspricht.

3D Renderings oder Videos setzen wir in allen Kommunikationskanälen ein – im Exposé, in der Internet-Präsenz, in Pressemitteilungen oder in der Außenkommunikation wie etwa auf dem Bauschild. Architektur Renderings sind sowohl für große Entwurfsprojekte, als auch bei kleineren Projektbudgets eine unverzichtbare Form der Kundenkommunikation.

Im Bereich der 3D Visualisierung ist alles machbar und es ist lediglich eine Frage der Zeit, des Aufwands und der Höhe des Invests in die Fachkompetenz und Technik. BELVEDERE Architecture bietet bereits seit vielen Jahren die Visualisierung als inhouse Dienstleistung an und verfügt über state-of-the-art Equipment. Die Fachkompetenz wird durch unsere eigenen Experten abgedeckt, die sich stets auf dem neuesten Wissensstand halten.



- 1 Doppelhaushälften, Heffingen (L)
- 2 Trainings- und Eventcenter, Kirchberg (L)
- 3 IEE Innovation Center, Bissen (L)
- 4 Showroom mit Büros, Belval (L)
- 5 Einfamilienhaus (Studie), Niederanven (L)
- 6 Erweiterung Einfamilienhaus, Diekirch (L)

Wir planen. Für Sie.

Ihr Projekt ist bei uns
in guten Händen.

Sie möchten für Ihre Familie ein Haus bauen? Ein Bestandsobjekt renovieren oder erweitern? Oder einen Apartmentkomplex zur anschließenden Vermietung bauen? Ihr Unternehmen braucht ein neues Bürogebäude oder will seine Flächen neu gestalten? Sie suchen einen Urbanisten für Ihr Entwicklungsprojekt?

Die Vielfalt an Projekten ist schier unbegrenzt, und jeder Sektor stellt andere spezifische Anforderungen an die Planung. Unser Schwerpunkt liegt auf den Bereichen Wohnen, Dienstleistungen und Handel, und wir sehen in jeder neuen Aufgabe eine willkommene Herausforderung. Unsere Architekten und Urbanisten beraten Einzelpersonen, private Unternehmen, Investoren sowie öffentliche Träger und stehen ihnen mit ihrer Expertise engagiert zur Seite.

Unser exzellentes Netzwerk im Bausektor Luxemburgs, jahrelange Erfahrung in der Zusammenarbeit mit den einschlägigen Behörden und zahlreichen Gemeinden macht uns zu einem soliden Partner für die Vorhaben unserer Kunden.

Wir sind sehr gute Zuhörer und es ist uns an allererster Stelle wichtig, Ihre Vorstellungen und Bedürfnisse zu verstehen. In der Verwirklichung Ihres Projekts sind es vor allem unser Engagement, unsere Kreativität und unser Denken über den Tellerrand hinaus, die für Sie maßgeschneiderte Lösungen ermöglichen. Aufgrund der Zusammensetzung und Expertise unseres Teams sind wir in der Lage, Ihnen eine breite Palette von Dienstleistungen aus einer Hand anbieten zu können.

Nicht zuletzt ist es von Vorteil, dass BELVEDERE Architecture über ein mehrköpfiges Team verfügt und somit mehrere Projekte gleichzeitig begleiten kann. Die Verfügbarkeit an hochqualifizierter manpower und einer high end Ausstattung im technischen Bereich gibt Ihnen die Garantie für die Qualität in der Realisierung Ihres Projekts.

Treten Sie mit uns in Kontakt und lernen Sie uns kennen.



3D Plan eines Workspace
Projekts in Belval (L).





Oben: IEE Innovation Center, Bissen (L)
 Architektur, Innenarchitektur & Workplace Design, Projektmanagement, 3D & Visualisierung
 CBRE Wettbewerb „Office Space of the Year“ 2019: 1. Preis in den Kategorien „Best Lobby“ und „Best Technology Advanced Space“.

Unten: Büroneubau „Beaubourg“ [jetzt: Proximus House], Bertrange (L)
 Projektmanagement
 Architekt Entwurf: Marc Gubbini Architectes | Linster Stupar Architectes. Architekt Ausführung: Architecture et Environnement.



„Eine Win-Win-Situation für unsere Kunden, die Projektbeteiligten und uns zu schaffen ist das Ziel von BELVEDERE Architecture.“



Büroneubau, Hamm (L)

Copyright Bild: SUMO



Einfamilienhaus, Esch (L)



Villa (Studie), Vence (F)



Doppelhaus (Studie), Niederdonven (L)

Erstklassige Projekte – das ist unser Antrieb.



Rathaus (Wettbewerb), Beiwien (L)



Logistikhalle, Contern (L)



Scheune «A Kreiesch», Ellange (L)



Wohnresidenz, Niederanven (L)



Luxuswohnanlage, Limpertsberg (L)

Charakterköpfe.
Engagiert. Lösungsorientiert.
Open-Minded. Ein buntes Team..



Wer wir sind.

Wir hören sehr oft von unseren Kunden und Geschäftspartnern, dass man spüren kann, wie harmonisch unser Team zusammen funktioniert. Positive Stimmung. Gutes Miteinander. Lachen. Und richtig ranklotzen. Wie in vielen Betrieben, hat die Corona-Pandemie mit ihrem Auftreten im Frühjahr 2020 deutliche Spuren hinterlassen. Unsere Gemeinschaft, wie wir sie vor Corona hatten, war zeitweise nicht mehr existent.

Zum Schutz unseres Teams und jedes Einzelnen haben wir unsere Arbeitsweise an die pandemische Situation angepasst. Videokonferenzen statt persönlicher Meetings. Nur noch ein Mitarbeiter pro Büro anstatt einer ganzen Projektgruppe. HEPA-Luftreiniger in allen Arbeitsräumen. Um nur einige Beispiele zu nennen. Dank

unseres sehr hohen technischen Standards verlief die Umstellung gleich zu Beginn des Lockdowns absolut reibungslos. Mit unseren Analysen und Studien zum „pandemie-resilienten Büro“ konnten wir darüber hinaus andere Unternehmen in der Anpassung an diese für uns alle schwierige Situation beraten und begleiten.

Mittlerweile sind wir wieder im Büro zurück. Die meisten unserer Mitarbeiter arbeiten dennoch regelmäßig im Home Office. Ansonsten gilt wie schon vor Corona: Wir lieben unseren Job, versuchen für unsere Kunden das Unmögliche möglich zu machen und stehen ihnen mit Rat und Tat als Partner und Experten unseres Metiers für den gemeinsamen Projekterfolg zur Seite.

UNSERE HISTORIE.

2004: Gründung der Gesellschaft.
2016: Änderung des Firmennamens in BELVEDERE Architecture.
2019: Einschreibung bei der OAI als Stadtplanungsbüro.

UNSERE SPRACHEN.

Luxemburgisch. Französisch.
Englisch. Deutsch.

DIE BELVEDERE MACHER.

Patrick Meyer, Architekt-Urbanist [CEO/ LEAD DESIGNER]
Karin Cartus, Innenarchitektin [HEAD OF INTERIOR DESIGN]
Thomas Del Frate, Architekt-Urbanist [HEAD OF URBANISM]
Kathrin Haßler, Innenarchitektin
Lorenz Reiter, Architekt & Schmied
Maud Wiatrak, Architektin
Olivier Lommel, Architekt
Ina Meyer-Stark, Marketing Manager
Isabel Marcela, Executive Assistant



Man redet über uns.

„Die Presse interessiert sich für unsere Arbeit. Es ist schön, dass unsere Architektur relevant ist!“

Natürlich sind wir von der Qualität unserer Arbeit überzeugt. Schließlich steckt unser Herzblut in unseren Projekten. Die Zufriedenheit des Kunden macht uns glücklich. Mit großem Stolz erfüllt uns außerdem die Tatsache, dass sich die Fachpresse für unsere Architektur interessiert. Und unsere Meinung fragt. Dies zeigt, dass BELVEDERE Architecture auf dem hiesigen Markt relevant ist. Wir bemühen uns daher jeden Tag, dass dies auch weiterhin so bleibt.

- 1 Luxemburger Wort, 11.12.2023
- 2 wunnen-magazin.lu, 12.2020 • Papierausgabe
- 3 Architecture • Real Estate, Vol. 1/2024
- 4 Archiduc, Nr. 19/2019
- 5 L'Essentiel, 01.12.2023
- 6 paperjam.lu, 01.2021
- 7 Wortimmo, Luxemburger Wort 09.2019
- 8 paperjam.lu, 12.2020
- 9 Delano, Ausgabe 7/2021



4



5



6



8



9



1

BELVEDERE ARCHITECTURE S.A.

1, Square Peter Dussmann / 3. Etage
L - 5324 Contern
t. +352 26 34 06 10
e. info@belvedere.lu
w. www.belvedere.lu

BGLLULL: LU86 0030 8558 1523 1000

BCEELULL: LU98 0019 2855 2656 3000

RCS Luxembourg: B 99618

N° identification TVA: LU 24042132

Urheberrecht Fotos, Renderings und Grafiken (außer
anderweitig benannt): BELVEDERE Architecture S.A.